

# EDIFICIO DE 17 VIVIENDAS EN SAN VICENTE DEL RASPEIG.

C/BRETON DE LOS HERREROS Nº 2 ang. C/ ECHEGARAY Nº 47

**NOTA:**

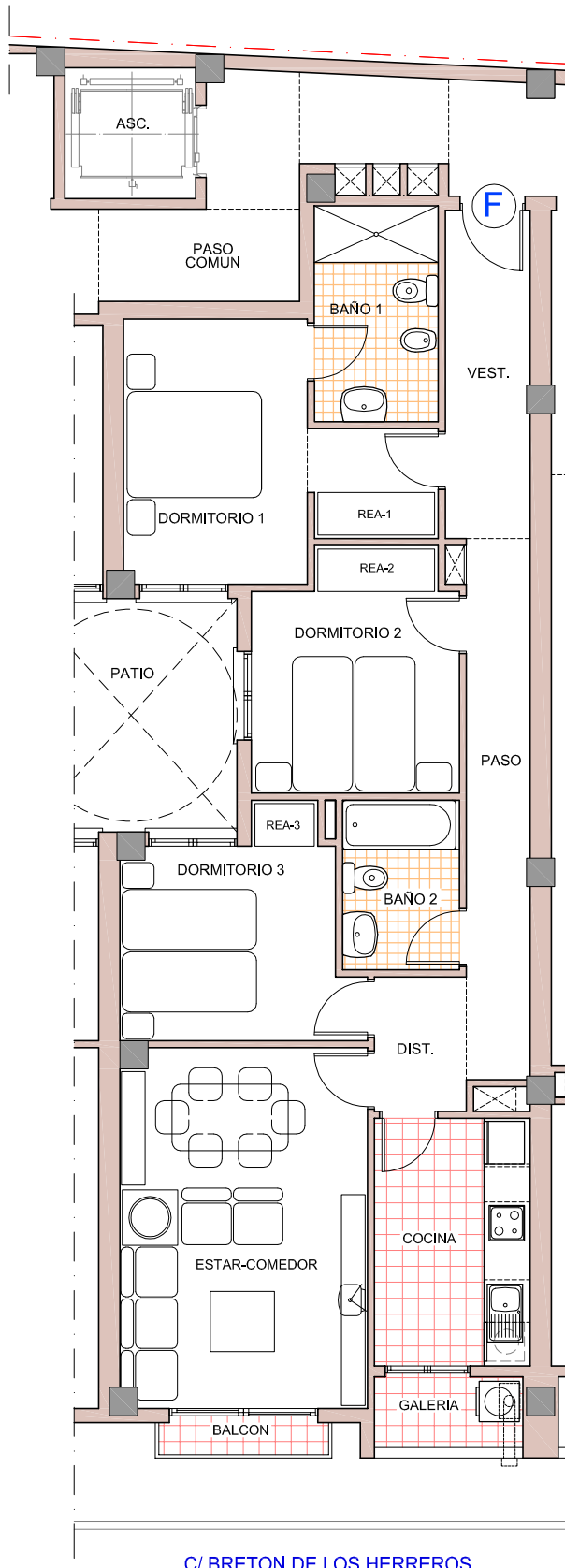
LAS DISTRIBUCION DE TODAS LAS PLANTAS Y EL AMUEBLAMIENTO DE LAS MISMAS SON MERAMENTE REFERENCIALES Y NO SON OBJETO DE CONTRATO.

LAS DIMENSIONES DE HUECOS EXTERIORES QUEDARAN DEFINIDAS DEFINITIVAMENTE EN EL PROYECTO DE EJECUCION EN EL PLANO DE CARPINTERIA CORRESPONDIENTE.

EL PRESENTE PLANO ESTA REDACTADO A NIVEL DE ANTEPROYECTO. LAS MEDIDAS, SUPERFICIES Y ELEMENTOS ESTRUCTURALES GRAFIADOS EN EL MISMO, PODRAN VARIAR EN SITUACION, NUMERO Y DIMENSIONES A LA HORA DE LA REDACION DEL PROYECTO DEFINITIVO.

PROMOCIONES FO 2017 S.L  
CIF B42531889

Edificio  
**ProVive**



**CUADRO DE SUPERFICIES ÚTILES Y CONSTRUIDAS VIVIENDA TIPO "F"**

VESTIBULO	5,57 m <sup>2</sup>
PASO	6,88 m <sup>2</sup>
DISTRIBUIDOR	2,47 m <sup>2</sup>
ESTAR - COMEDOR	17,85 m <sup>2</sup>
BALCON	1,08 m <sup>2</sup>
COCINA	7,70 m <sup>2</sup>
GALERIA	2,10 m <sup>2</sup>
DORMITORIO 1	12,40 m <sup>2</sup>
DORMITORIO 2	9,85 m <sup>2</sup>
DORMITORIO 3	9,27 m <sup>2</sup>
BAÑO 1	5,34 m <sup>2</sup>
BAÑO 2	3,96 m <sup>2</sup>

**TOTAL SUPERFICIE ÚTIL VIVIENDA TIPO "F" 84,47 m<sup>2</sup>**

SUP. CONSTRUIDA NETA	96,72 m <sup>2</sup>
PP ZONAS COMUNES	18,73 m <sup>2</sup>

**TOTAL SUP. CONST. BRUTA VIVIENDA TIPO "F" 115,45 m<sup>2</sup>**

(REA)\* = RESERVA DE ESPACIO DE ALMACENAMIENTO.

**VIVIENDA TIPO "F"**

ESCALA: 1/100

ALICANTE, JUNIO 2021

C/ BRETON DE LOS HERREROS



MIGUEL ANGEL VILLAR PAYA - ARQUITECTO

C/. Navas 33-37 4º Izquierda 03001 - ALICANTE  
Email: juanantonio.mavp@gmail.com