

# EDIFICIO DE 17 VIVIENDAS EN SAN VICENTE DEL RASPEIG.

C/BRETON DE LOS HERREROS Nº 2 ang. C/ ECHEGARAY Nº 47

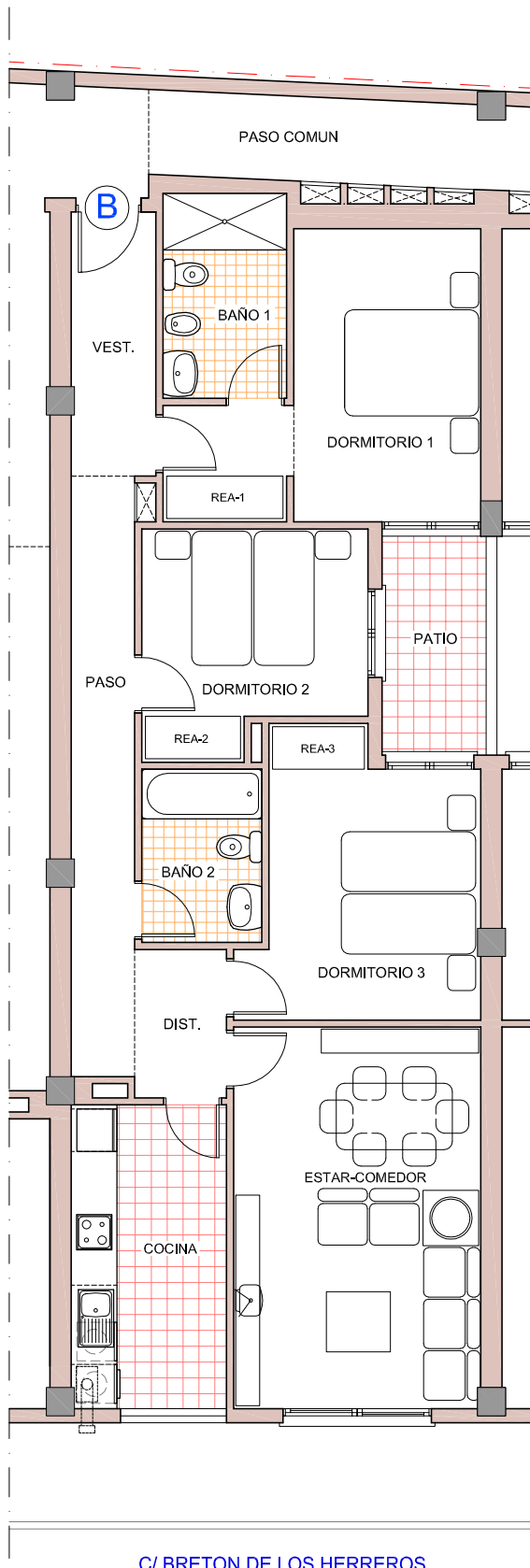
**NOTA:**

LAS DISTRIBUCION DE TODAS LAS PLANTAS Y EL AMUEBLAMIENTO DE LAS MISMAS SON MERAMENTE REFERENCIALES Y NO SON OBJETO DE CONTRATO.

LAS DIMENSIONES DE HUECOS EXTERIORES QUEDARAN DEFINIDAS DEFINITIVAMENTE EN EL PROYECTO DE EJECUCION EN EL PLANO DE CARPINTERIA CORRESPONDIENTE.

EL PRESENTE PLANO ESTA REDACTADO A NIVEL DE ANTEPROYECTO. LAS MEDIDAS, SUPERFICIES Y ELEMENTOS ESTRUCTURALES GRAFIADOS EN EL MISMO, PODRAN VARIAR EN SITUACION, NUMERO Y DIMENSIONES A LA HORA DE LA REDACION DEL PROYECTO DEFINITIVO.

PROMOCIONES FO 2017 S.L  
CIF B42531889



**CUADRO DE SUPERFICIES ÚTILES Y CONSTRUIDAS VIVIENDA TIPO "B"**

VESTIBULO	4,50 m <sup>2</sup>
PASO	7,65 m <sup>2</sup>
DISTRIBUIDOR	2,73 m <sup>2</sup>
ESTAR - COMEDOR	18,90 m <sup>2</sup>
COCINA	9,46 m <sup>2</sup>
DORMITORIO 1	13,44 m <sup>2</sup>
DORMITORIO 2	9,29 m <sup>2</sup>
DORMITORIO 3	11,93 m <sup>2</sup>
BAÑO 1	5,07 m <sup>2</sup>
BAÑO 2	4,16 m <sup>2</sup>

**TOTAL SUPERFICIE ÚTIL VIVIENDA TIPO "B"** **87,13 m<sup>2</sup>**

SUP. CONSTRUIDA NETA	100,72 m <sup>2</sup>
PP ZONAS COMUNES	19,32 m <sup>2</sup>

**TOTAL SUP. CONST. BRUTA VIVIENDA TIPO "B"** **120,04 m<sup>2</sup>**

(REA)\* = RESERVA DE ESPACIO DE ALMACENAMIENTO.

## VIVIENDA TIPO "B"

ESCALA: 1/100

ALICANTE, JUNIO 2021

C/ BRETON DE LOS HERREROS



MIGUEL ANGEL VILLAR PAYA - ARQUITECTO

C/. Navas 33-37 4º Izquierda 03001 - ALICANTE  
Email: juanantonio.mavp@gmail.com