

# EDIFICIO DE 15 VIVIENDAS EN EL CAMPELLO

C/ DE LA SENDA DELS FILADORS Nº 1 ang. C/ GABRIEL MIRO.

## NOTA

LAS DISTRIBUCION DE TODAS LAS PLANTAS Y EL AMUEBLAMIENTO DE LAS MISMAS SON MERAMENTE REFERENCIALES Y NO SON OBJETO DE CONTRATO.

LAS DIMENSIONES DE HUECOS EXTERIORES QUEDARAN DEFINIDAS DEFINITIVAMENTE EN EL PROYECTO DE EJECUCION EN EL PLANO DE CARPINTERIA CORRESPONDIENTE.

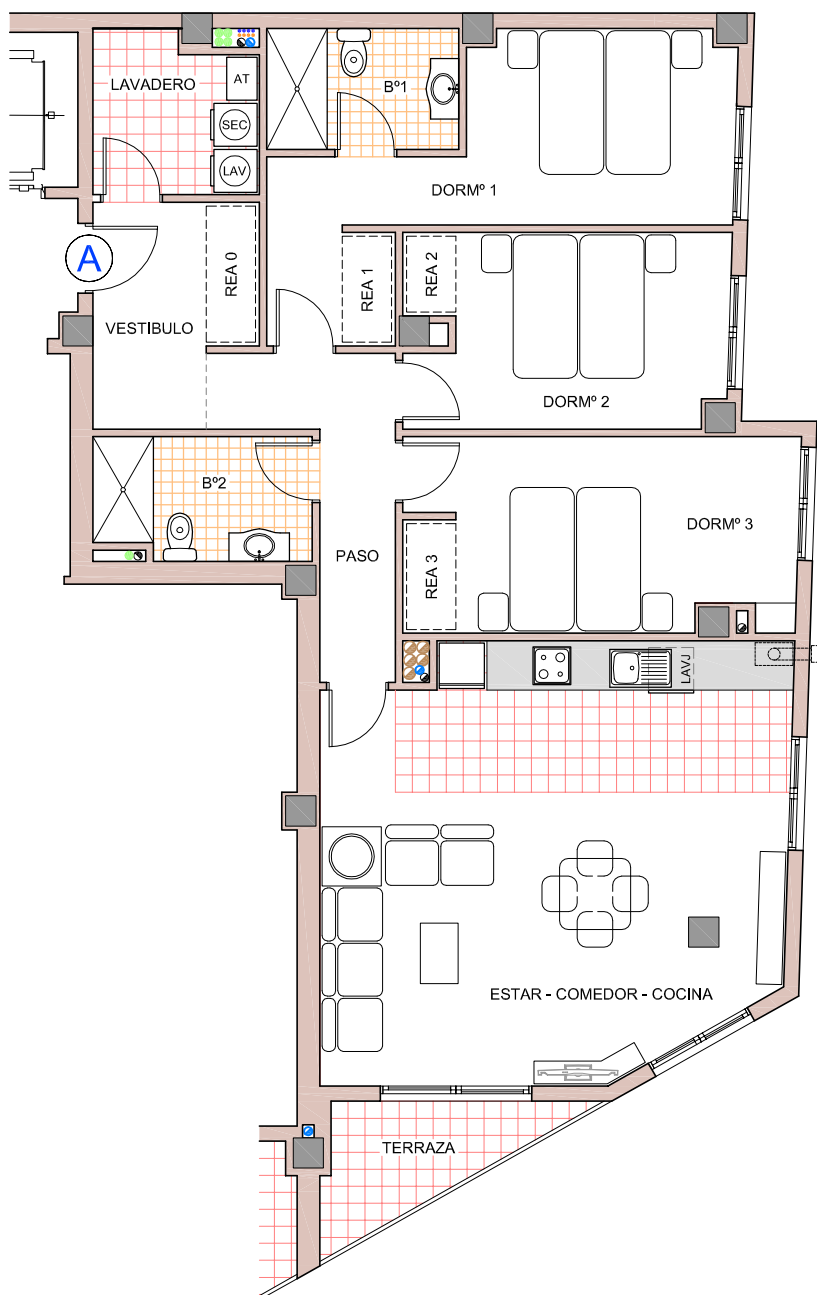
EL PRESENTE PLANO ESTA REDACTADO A NIVEL DE ANTEPROYECTO. LAS MEDIDAS, SUPERFICIES Y ELEMENTOS ESTRUCTURALES GRAFIADOS EN EL MISMO, PODRAN VARIAR EN SITUACION, NUMERO Y DIMENSIONES A LA HORA DE LA REDACION DEL PROYECTO DEFINITIVO.

LAS SUPERFICIES UTILES DE LAS DEPENDENCIAS, SE HAN CALCULADO CON POLILINEAS PERIMETRALES Y PUEDEN NO COINCIDIR CON EL RESULTADO HALLADO MULTIPLICANDO LAS COTAS, QUE ESTAN REDONDEADAS A 0 o 5 CM.

PROMOCIONES FO 2017 S.L



## PLANTA DE PISOS VIVIENDA TIPO "A"



### CUADRO DE SUPERFICIES ÚTILES Y CONSTRUIDAS VIVIENDA TIPO "A"

VESTIBULO	4,50 m <sup>2</sup>
RA 0	1,24 m <sup>2</sup>
PASO	5,85 m <sup>2</sup>
ESTAR - COMEDOR - COCINA	33,96 m <sup>2</sup>
TERRAZA	3,22 m <sup>2</sup>
LAVADERO	4,47 m <sup>2</sup>
DORMITORIO 1	13,06 m <sup>2</sup>
RA 1	0,98 m <sup>2</sup>
DORMITORIO 2	9,97 m <sup>2</sup>
RA 2	0,72 m <sup>2</sup>
DORMITORIO 3	12,16 m <sup>2</sup>
RA 3	0,98 m <sup>2</sup>
BAÑO 1	4,07 m <sup>2</sup>
BAÑO 2	4,58 m <sup>2</sup>

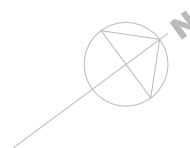
**TOTAL SUPERFICIE ÚTIL VIVIENDA TIPO "A"** **99,76 m<sup>2</sup>**

SUP. CONSTRUIDA NETA	115,43 m <sup>2</sup>
PP ZONAS COMUNES	15,73 m <sup>2</sup>

**TOTAL SUP. CONST. BRUTA VIVIENDA TIPO "A"** **131,16 m<sup>2</sup>**

(REA)\* = RESERVA DE ESPACIO DE ALMACENAMIENTO.

C/. DE LA SENDA DELS FILADORS Nº 1



ESCALA: 1/100 - EN A4

ALICANTE, FEBRERO 2025



MIGUEL ANGEL VILLAR PAYA - ARQUITECTO

C/. Navas 33-37 4º Izquierda 03001 - ALICANTE  
Email: juanantonio.mavp@gmail.com