

# EDIFICIO DE 18 VIVIENDAS EN SAN VICENTE DEL RASPEIG.

AVENIDA ANCHA DE CASTELAR Nº 123 ang. C/ NAVAS Nº 22

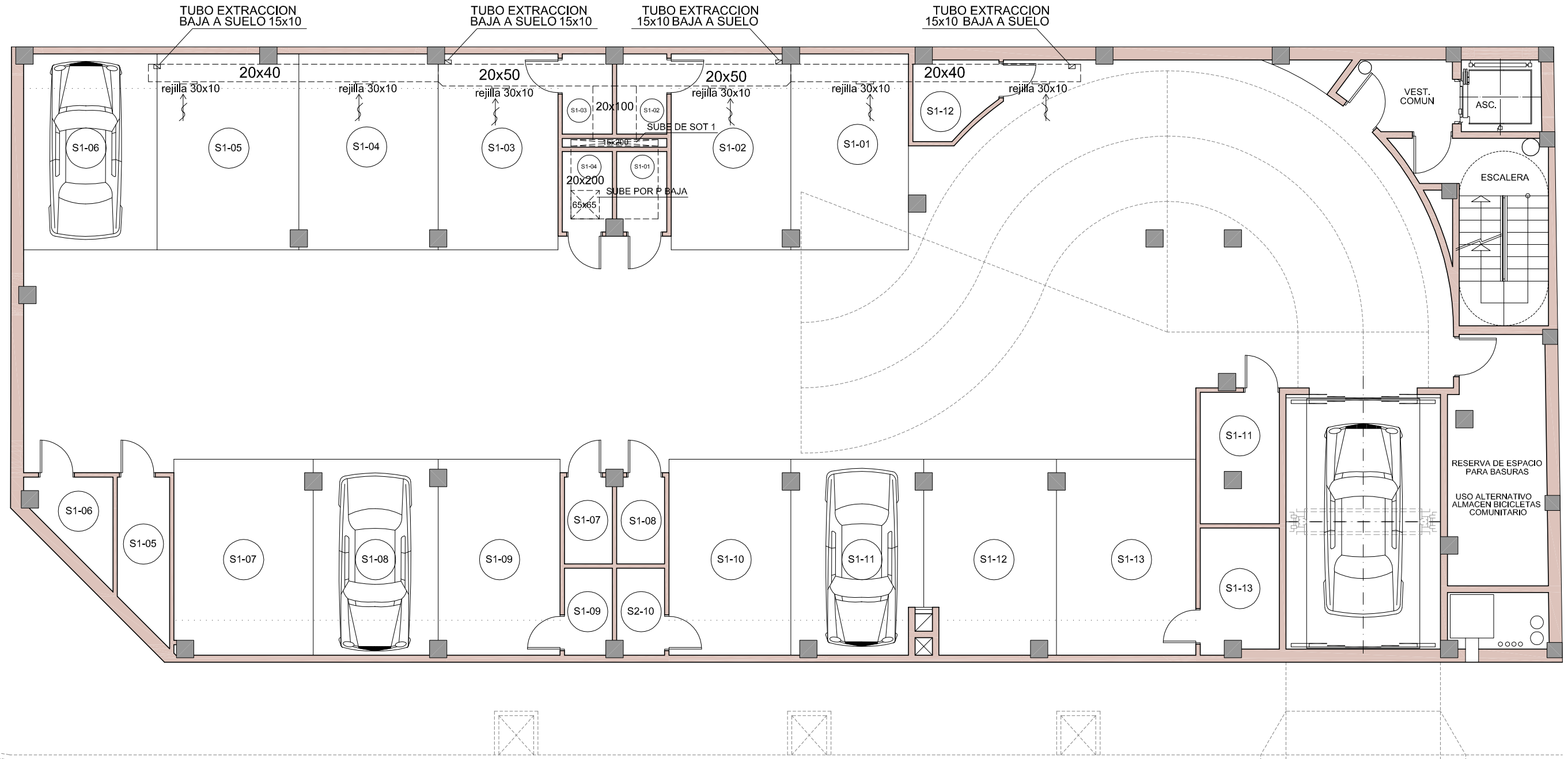
PROMOCIONES FO 2017 S.L



**NOTA:**

LAS DISTRIBUCION DE TODAS LAS PLANTAS Y EL AMUEBLAMIENTO DE LAS MISMAS SON MERAMENTE REFERENCIALES Y NO SON OBJETO DE CONTRATO.  
 LAS DIMENSIONES DE HUECOS EXTERIORES QUEDARAN DEFINIDAS DEFINITIVAMENTE EN EL PROYECTO DE EJECUCION EN EL PLANO DE CARPINTERIA CORRESPONDIENTE.  
 EL PRESENTE PLANO ESTA REDACTADO A NIVEL DE ANTEPROYECTO. LAS MEDIDAS, SUPERFICIES Y ELEMENTOS ESTRUCTURALES GRAFIADOS EN EL MISMO, PODRAN VARIAR EN SITUACION, NUMERO Y DIMENSIONES A LA HORA DE LA REDACION DEL PROYECTO DEFINITIVO.

AVENIDA ANCHA DE CASTELAR



CALLE NAVAS

**PLANTA DE SOTANO 1º**

ESCALA: 1/100

